

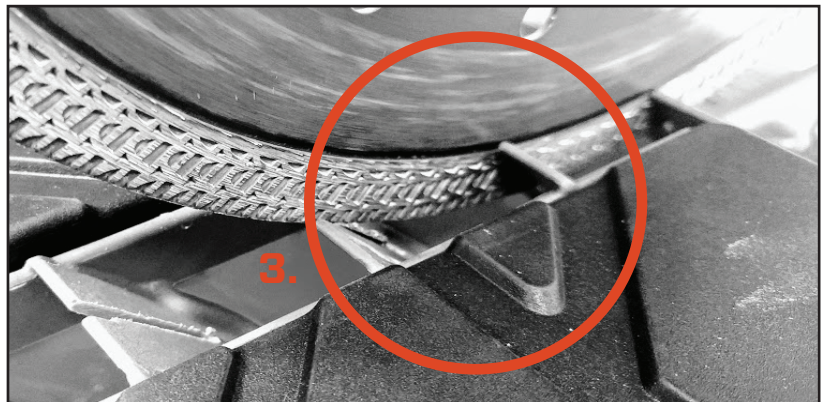
LES BRUKERHÅNDBOKEN FØR DU BRUKER DETTE VERKTØYET

IQTS244 VIKTIGE DRIFTSPROSEDYRER

1. Hold alltid klippehodets låseknapp trykket ned for å holde kuttehodet i riktig kutteposisjon.
2. Hold dybdejusteringsknotten stram.



3. Mens du foretar det første kuttet, vil du legge merke til at bladet kutter inn i plastdekslene, dette er normalt og en del av konstruksjonen.



INNKJØRING AV BLADET

Ved kutting med et nytt blad, må du foreta 10 eller flere kutt gjennom et standardmedium med hardt keramisk skrapmateriale for å åpne diamantmatrisen. Dette vil optimere bladet når det gjelder kutte kvalitet og ytelse.

KUTTETEKNIKK

- Diamantbladet skal ha 10°–20° over omgivelsestemperatur under vanlig kutting.
- Avhengig av materialet som kuttet, justeres matetrykket for å optimere kuttkvaliteten og ytelsen.
- For sterk oppvarming av bladet tyder på én av tre ting:

1. Matetrykket for høyt
2. Bladvedlikehold kreves
3. Feil blad til materialet

BLADVEDLIKEHOLD

Diamantblader kan bli sløve når feil matetrykk brukes eller ved kutting av visse materialer, f.eks. svært harde materialer. Bladet kan skjerpes eller rengjøres ved å bruke en slipestein eller skjære i et mykt materiale som sandstein eller myk murstein. Dette vil fjerne oppbygging av rester og åpne diamantmatrisen for å skjærpe bladet og la det bli brukbart til å kutte igjen.