

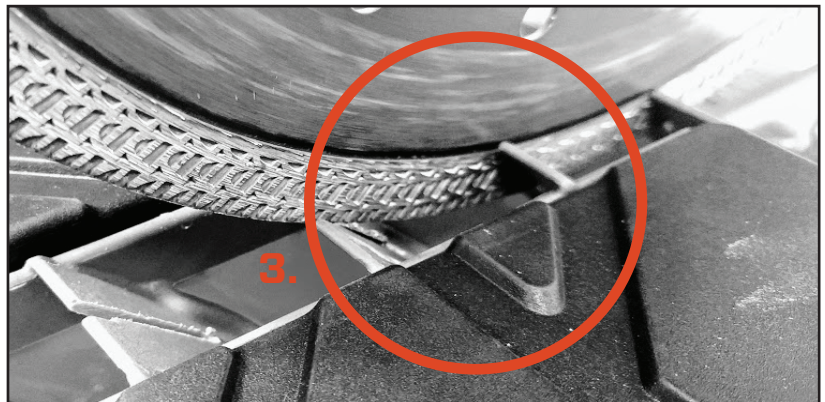
# LIRE LE MANUEL DE L'UTILISATEUR AVANT D'UTILISER LA MACHINE

## **IQTS244 - PROCÉDURES IMPORTANTES D'UTILISATION**

**1.** Laissez toujours le bouton de blocage de la tête de coupe engagé, afin de maintenir la tête de coupe dans la bonne position de coupe.

**2.** Faites en sorte que le bouton de réglage de la profondeur soit bien serré.

**3.** Lors de la première coupe, vous pourrez remarquer que la lame attaque les volets en plastique ; tout est normal et entre dans le contexte conceptuel de l'outil.



### **PRÉPARATION DE LA LAME**

Lorsque vous coupez avec une nouvelle lame, réalisez au moins 10 coupes sur une chute en céramique moyennement dur pour rôder la matrice de diamant. Cela optimisera la qualité de la coupe et de la lame.

### **TECHNIQUE DE COUPE**

- La lame de diamant doit rester 10 à 20 ° au-dessus de la température de l'air ambiant lors d'une coupe type.
- En fonction du matériau coupé, ajustez la force d'avance afin d'optimiser la qualité de la coupe.
- Une chaleur excessive de la lame est un indice de l'une des trois choses suivantes :  
1. Avance trop rapide    2. Entretien nécessaire de la lame    3. Mauvaise lame pour le matériau

### **ENTRETIEN DE LA LAME**

Les lames au diamant peuvent s'émousser en fonction d'une mauvaise force d'avance ou lors de la découpe de certains matériaux très durs. La lame peut être affûtée ou nettoyée à l'aide d'une pierre à dresser ou par découpe d'un matériau mou tel que du grès ou une brique ordinaire. Vous éliminerez ainsi l'accumulation de résidus et rôderez la matrice de diamant pour essentiellement affûter la lame et lui permettre de couper à nouveau.