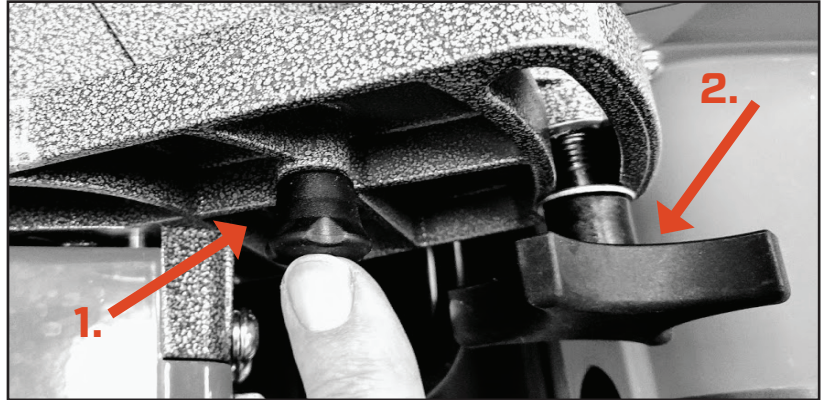


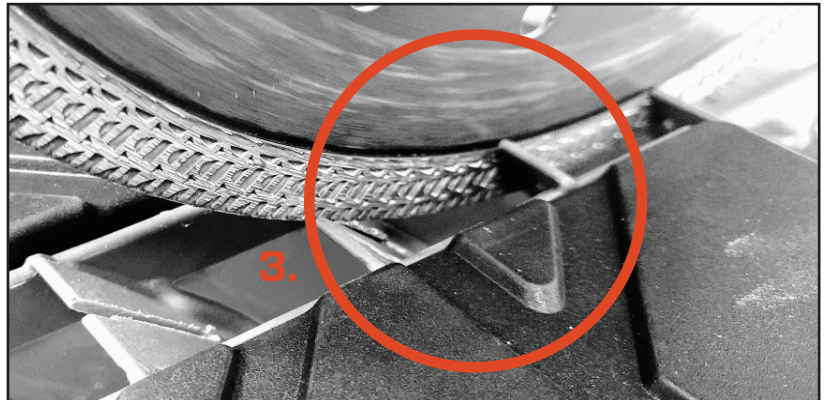
LUE KÄYTTÖOPAS ENNEN TÄMÄN TYÖKALUN KÄYTTÖÄ

IQTS244 TÄRKEÄT KÄYTTÖTOIMENPITEET

1. Pidä leikkauspään lukitusnappi aina kytkettynä leikkauspään oikean asennon ylläpitämiseksi.
2. Pidä syvyyssäätönappi kireällä.



3. Kun teet ensimmäisen leikkauksen, huomaat heti, että terä leikkaa muovisäleikköjen sisään, mikä on normaalia ja kuuluu toiminnalliseen rakenteeseen.



TERÄN SISÄÄNAJO

Kun leikkaat uudella terällä, tee vähintään 10 leikkausta keskikovalla keraamisella ylijäämämateriaalilla timanttimatriisin avaamiseksi. Tämä toimenpide optimoi terän laadun ja suorituskyvyn.

LEIKKAUSTEKNIikka

- Timanttiterän tulee pysyä 10–20 °C ympäristöilman lämpötilan yläpuolella normaalin leikkauksen aikana.
- Säädä syöttöpaine leikattavan materiaalin mukaan laadun ja suorituskyvyn optimoimiseksi.
- Liian kuuma terä on merkki kolmesta asiasta:

1. Syöttöpaine liian suuri

2. Terä vaatii huoltoa

3. Väärä terä materiaalille

TERÄN YLLÄPITO

Timanttiterät voivat tylsyä, jos käytetään väärää syöttöpainetta tai leikataan tiettyjä materiaaleja, kuten erittäin kovaa ainesta. Terä voidaan teroittaa tai puhdistaa käyttämällä teroituskiveä tai leikkaamalla pehmeää materiaalia, kuten hiekkakiveä tai pehmeää tiiltä. Tämä puhdistaa jäännöskertymät ja avaa timanttimatriisin, jolloin terä teroittuu ja sillä voidaan taas leikata.