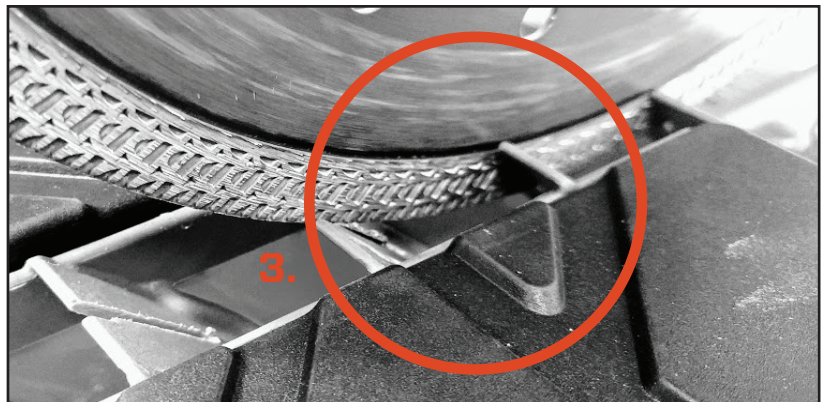
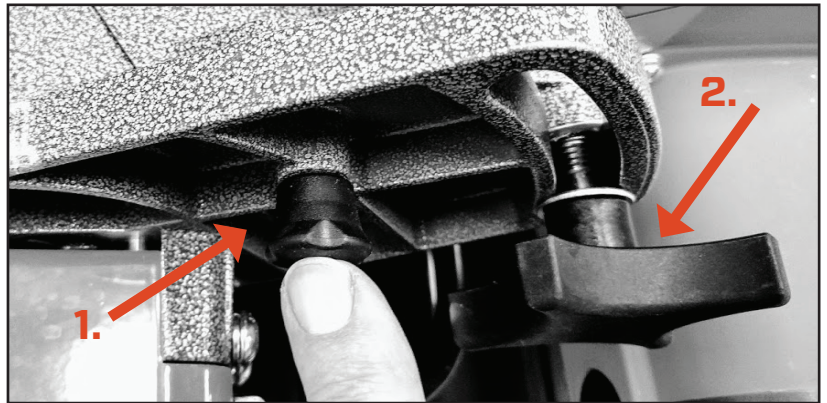


LEA EL MANUAL DEL OPERADOR ANTES DE UTILIZAR ESTA HERRAMIENTA

IQTS244 PROCEDIMIENTOS DE OPERACIÓN IMPORTANTES

1. Mantenga siempre acoplada la perilla de bloqueo del cabezal de corte para mantener el cabezal de corte en la posición de corte adecuada.
2. Mantenga apretada la perilla de ajuste de profundidad.
3. Al hacer el primer corte notará que el disco está cortando en las aletas de plástico, esto es normal y es parte del diseño.



PREPARACIÓN DE LOS DISCOS

Al cortar con un nuevo disco, haga 10 o más cortes a través de material cerámico estándar de desecho de dureza media para abrir la matriz de diamantes. Esto optimizará la calidad y el rendimiento de corte de los discos.

TÉCNICA DE CORTE

- El disco de diamante debe mantenerse de 10° a 20° por encima de la temperatura del aire ambiente durante cortes típicos.
- Dependiendo del material que se corta, ajuste la presión de alimentación del material para optimizar la calidad y el rendimiento del corte.
- El calor excesivo de la hoja es un indicador de una de tres cosas:
 1. Presión de alimentación demasiado rápida
 2. El disco necesita mantenimiento
 3. Disco incorrecto para el material

MANTENIMIENTO DEL DISCO

Los discos de corte de diamante se pueden embotar cuando se aplica una presión muy alta sobre el material o cuando se cortan ciertos materiales demasiado duros. El disco de corte se puede afilar o limpiar utilizando una piedra de amolar o cortando un material blando como piedra arenisca o ladrillo blando. Esto eliminará la acumulación de residuos y abrirá la matriz de diamante, esencialmente para afilar el disco y permitir que corte de nuevo.