

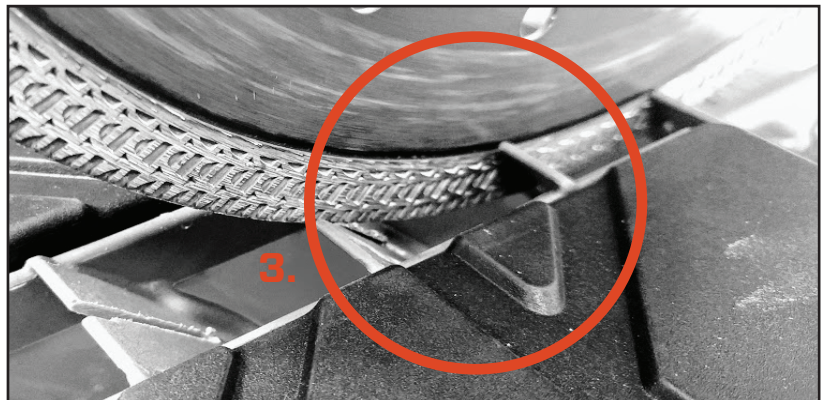
LÆS BRUGERHÅNDBOGEN FØR VÆRKTØJET ANVENDES

VIGTIGE BETJENINGSPROCEDURER FOR IQTS244

1. Hold altid skærehovedets låseknap i indgreb for at fastholde skærehovedet i den korrekte skærestilling.
2. Hold dybdejusteringsknappen fastspændt.



3. Når du udfører den første skæring, vil du bemærke, at klingen skærer i plastiklamellerne. Dette er normalt og en del af konstruktionen.



INDKØRING AF KLINGE

Ved skæring med en ny klinge skal du foretage 10 skæringer eller mere i et mellemhårdt keramisk restmateriale for at åbne diamantmatricen. Det optimerer klingens skærekvalitet og ydeevne.

SKÆRETEKNIK

- Diamantklingen bør opretholde en temperatur på 10 ° til 20 ° over omgivelsestemperaturen ved typisk skæring.
- Afhængigt af det materiale, der skæres i, kan indføringstrykket justeres for at optimere skærekvalitet og ydeevne.
- For høj klingetemperatur er et tegn på en af tre ting:
 1. For højt indføringstryk
 2. Påkrævet vedligeholdelse af klingen
 3. Forkert klinge til materialet

VEDLIGEHOLDELSE AF KLINGEN

Diamantklinger kan blive sløve, når der anvendes forkert indføringstryk eller ved skæring i visse materialer som f.eks. meget hårde materialer. Klingen kan skærpes eller rengøres med en afrettersten eller ved at skære i et blødt materiale som f.eks. sandsten eller en blød mursten. Det fjerner ophobede aflejringer og åbner diamantmatricen, der skærper klingen og muliggør optimal skæring igen.