



LEGGERE IL MANUALE DELL'OPERATORE PRIMA DI UTILIZZARE QUESTO UTENSILE

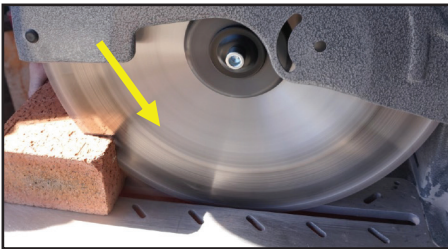


AVVERTENZA

ASSICURARSI CHE IL
PULSANTE DI BLOCCO DELLA
LEVA SIA DISINSERITO PRIMA
DI COLLEGARSI ALLA FONTE
DI ALIMENTAZIONE

PER MONTARE L'iQ360XR

Installare il piano del tavolo
della sega sulla vassoio
raccogli-polvere come mostrato
in figura.



SUGGERIMENTO PER UN TAGLIO RAPIDO

Tagliare sempre il materiale
convogliando la polvere
verso il basso nella fessura di
aspirazione, come mostrato
in figura.



METODO DI TAGLIO ERRATO

NON tagliare mai direttamente
sul materiale come mostrato.
Ciò può provocare gravi lesioni
e l'esposizione alla polvere.